

武蔵野赤十字病院の紹介



基本理念

心安らかに
療養できる環境

病む人への
愛

働きやすい職場づくり
多職種協働

同僚と職場
への愛

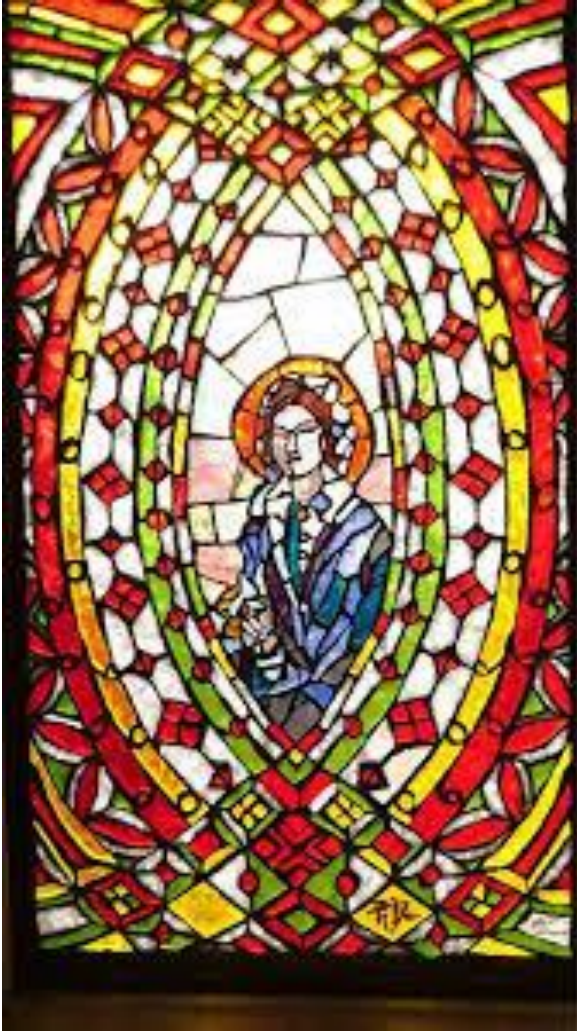
地域連携拠点病院
生活者としての支援

地域住民と
地域への愛

地球・自然
命への愛

医療廃棄物の分別
省エネ

看護部 理念



- ひとりひとりを大切にします
- あなたの痛みを和らげます



ひとりひとりを尊重した看護を実践し
地域社会の医療に貢献します！
職員一人一人を大切にします！

正面玄関 ステンドグラス

武蔵野赤十字病院の概要

病床数

611床

入院基本料

急性期一般入院料 1

診療科目

総合診療科、膠原病・リウマチ科、感染症科、腎臓内科、血液内科、腫瘍内科、内分泌代謝科、循環器内科、消化器内科、呼吸器内科、脳神経内科、呼吸器外科、外科・消化器外科、心臓血管外科、乳腺外科、産婦人科、整形外科、新生児内科、小児科、眼科、耳鼻咽喉科・頭頸部外科、泌尿器科、皮膚科、脳神経外科、放射線科、形成外科、精神科、歯科口腔外科、リハビリテーション科、麻酔科、緩和ケア内科、病理診断科、がんリハビリテーション科（33科）

高度急性期の総合病院

重点医療・活動

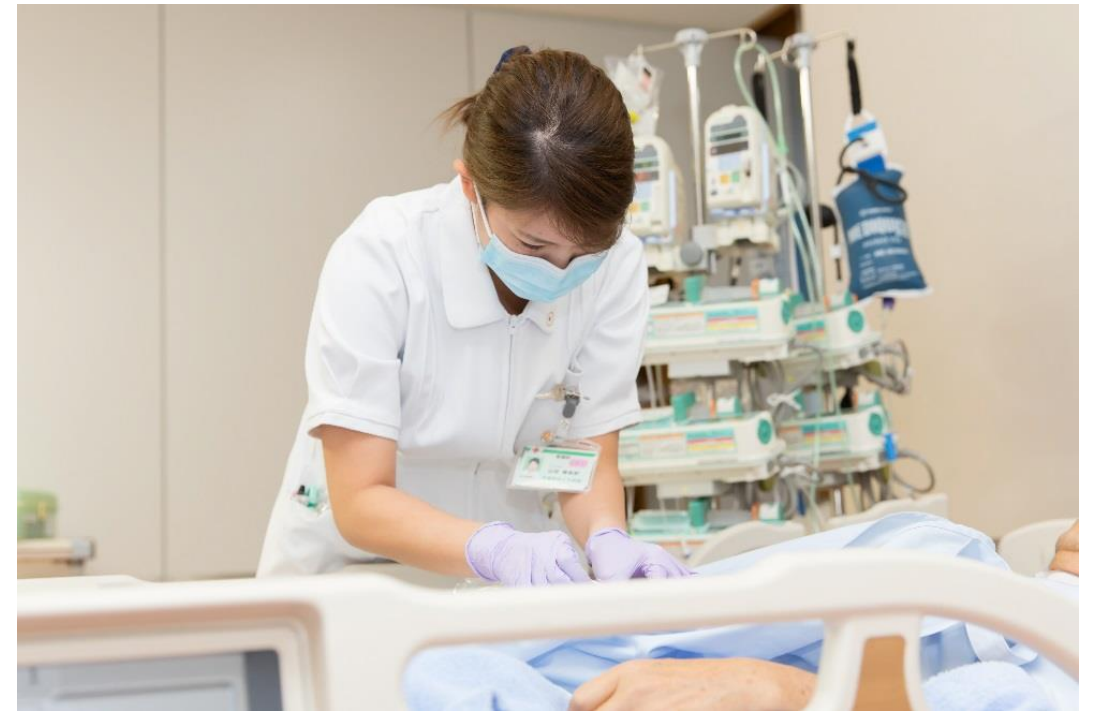
- 救命救急医療
- がん医療
- 周産期医療
- 地域医療連携
- 災害救護活動

救命救急 医療



年間:約1万台
1日:約30台

- 救命救急センター（救急外来・ICU・HCU）
- 脳卒中センター（SCU）
- 院内ICU（GICU）



救命救急 医療

DMAT活動



日本DMAT・東京DMAT指定病院

ドクターカー活動



Japanese Red Cross Musashino Hospital

がん 医療

地域がん診療連携拠点病院



ロボットによる手術風景

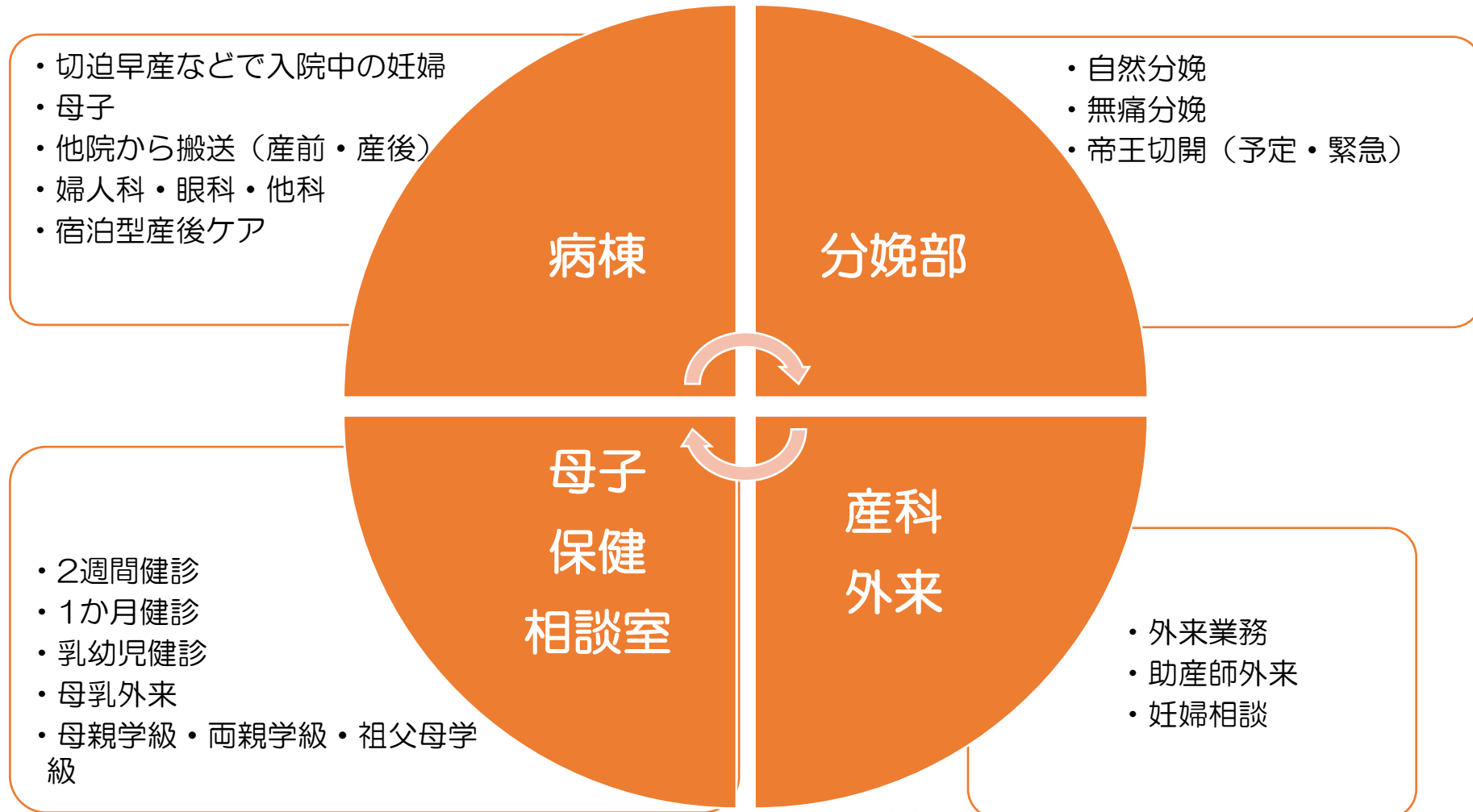


遺伝子外来

がんゲノム医療外来

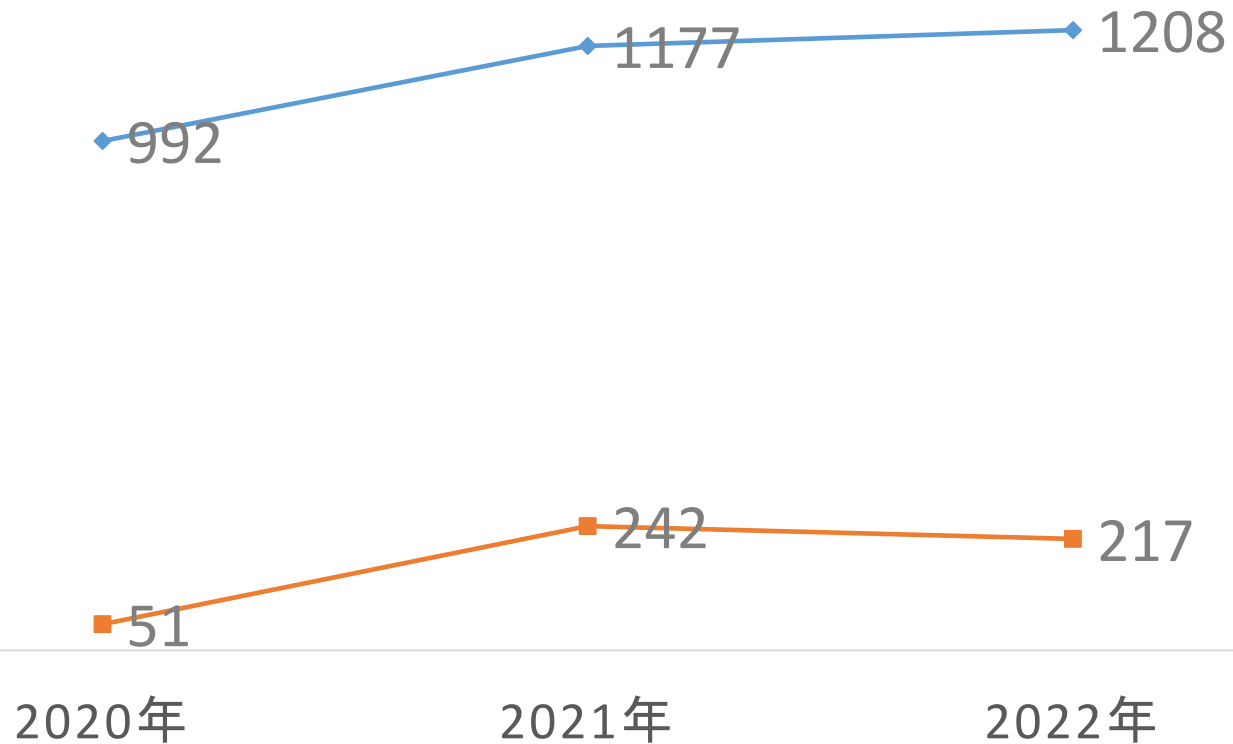
周産期 医療

助産師の実践の場



周産期 医療

◆ 分娩件数 ■ 無痛分娩



地域医療連携

高度急性期医療を行いながら地域に貢献



訪問看護ステーション併設



病棟看護師の退院患者宅へ訪問

災害救護活動

国内救護活動



東日本大震災（2011年）



熊本震災（2016年）

災害救護活動

国際救援活動



レバノンにて

認定看護師29名 専門看護師☆8名 特定行為研修修了看護師14名

認定看護管理者5名

がん看護☆	3名	がん化学療法看護	2名
精神看護☆	1名	がん放射線療法看護	1名
小児看護☆	1名	乳がん看護	1名
老人看護☆	1名	緩和ケア	2名
急性・重症患者看護☆	2名	認知症看護	3名
感染管理	2名	脳卒中リハビリテーション看護	1名
クリティカルケア	1名	摂食嚥下障害看護	1名
集中ケア	3名	糖尿病看護	3名
新生児集中ケア	1名	心不全看護	1名
小児救急看護	1名	慢性心不全看護	2名
手術看護	1名	慢性呼吸器疾患看護	1名
		皮膚・排泄ケア	2名

長期研修制度による支援

- 認定看護師の育成
 - 派遣制度
- 専門看護師・大学院進学
 - 休職制度（教育課程による）
- 特定行為に係る看護師の研修制度
 - 当院は指定研修機関

2025年11月 リニューアルオープン



給与と福利厚生



給与・賞与

定期昇給 毎年 4月

その他手当（該当する場合）

通勤手当・住居手当・扶養手当・深夜手当・時間外手当 等

賞与 年2回 ※2023年実績

夏期（6月） 2.05ヶ月

冬期（12月） 2.65ヶ月

新卒者の年収 400万円前後

住居手当

住居手当の支給は

①賃貸の場合

家賃の金額に応じて支給

家賃57,000円以上の場合28,500円支給。

寮（院内・院外）があります。＊住居手当の支給はありません

①院内寮（すべて個室） 寮費 25,000円

②院外に病院契約住宅 寮費 45,300～64,030円

（院外寮には家具家電付の部屋もあります）

あおい寮 (院内)



外観



室内

サンパレス塚(院外)



勤務体制

□変則 2 交替制

日勤 8時30分～17時00分

夜勤 16時00分～翌9時00分

休日・休暇

①休日

4週8休+祝祭日+5月1日

②有給休暇

4月入社で24日間 *年間24日・翌年に限り繰越可

③特別有給休暇

本人の結婚5日間

妻の出産3日以内等

④産前産後休暇・育児休業・育児短時間勤務制度

⑤介護休業

出産・子育て支援

□産前産後休暇

産前7週間前から産後8週間まで取得可能
(労働基準法では産前6週間前)

□育児休業 * 男性看護師も取得

満3歳の誕生日前日まで取得可能
満1歳の誕生日前日まで給与を一部支給

□育児短時間勤務制度 ※約70名が取得中

満6歳に達する日以後の最初の3月31日に達するまで
取得可能 (小学校就学前)

- ①勤務時間を短縮する (1日最大2時間30分短縮)
- ②勤務日数を少なくする (週3日勤務)



院内保育所



福利厚生

法定福利厚生

当院独自
福利厚生

日赤全体
福利厚生

当院独自福利厚生 任意に行っている制度①

□ 院友会（互助会）

職員のためのイベントを実施

院内サークル活動への補助

旅行費補助事業

ディズニーリゾートの割引・西武園ファミリーパスの配布

DVD・CD・BDのレンタル

□ 健康診断（年2回実施）

□ インフルエンザ、B型肝炎等の予防接種

□ 自己啓発補助事業

受講費用の**1/2**を補助（上限**50,000**円）

茨城コース 2023年10月28日(土)



筑波宇宙センター見学
老舗料亭料理
筑波山神社参拝
フルーツ狩り



<p>~予定~</p> <p>7:30 病院出発</p> <p>9:40 筑波宇宙センター</p> <p>11:40 創業明治22年 霞月楼ランチ</p> <p>13:30 筑波山神社参拝</p> <p>15:00 柿狩り</p> <p>18:00 病院到着 解散</p>	<p>定員 40名</p> <p>参加費 中学生以上 3,500円</p> <p>小学生 500円</p> <p>未就学児 無料</p> <p>* 家族4人まで参加可能 小学生以下3人要相談</p>
--	---

- ◆参加希望の方は、総務課の板に記入しにきてください。
締切10/17(火) 応募多数の場合抽選になります。
- ◆当選された場合、保険に入るための情報(生年月日、連絡先等)が必要となりますことをご承知おきください。

長野コース 2023年11月11日(土)



紅葉鑑賞
きのこ料理
***オプション松茸あり**
信州みそ蔵見学



きのこ活き作り

松茸御前(別途4,000円)



Or
 きのこむら
 深山



<p>~予定~</p> <p>7:30 病院出発</p> <p>11:00 常楽寺紅葉鑑賞</p> <p>12:15 きのこ料理</p> <p>or 松茸料理</p> <p>13:35 前山寺紅葉鑑賞</p> <p>14:45 みそ蔵見学</p> <p>18:30 病院到着 解散</p>	<p>定員 40名</p> <p>参加費 中学生以上 2,500円</p> <p>小学生 500円</p> <p>未就学児 無料</p> <p>* 家族4人まで参加可能 小学生以下3人要相談</p> <p>* 松茸料理は別途+4,000円</p>
--	---

- ◆参加希望の方は、総務課の板に記入しにきてください。
締切10/25(水) 応募多数の場合抽選になります。
- ◆当選された場合、保険に入るための情報(生年月日、連絡先等)が必要となりますことをご承知おきください。

売店・軽食



TULLY'S COFFEE

職員：ドリンク5%割引

24時間営業



2025年11月 リニューアルオープン



2024年(2025年4月入職) 新入職 採用試験

- 募集人数 看護師・助産師 約 100名
- 応募資格 ・2025年4月卒業・資格取得見込み者
(看護師の採用試験は、看護師として就業経験がある方は受験不可)
・2025年卒業生向けのインターンシップに参加した方
- 応募人数 ・試験日毎のWEBエントリー 35名まで(応募人数に達した時点で締切)
- 応募方法 ・ホームページよりWEBエントリーをし、締切日の12:00までに応募書類を看護部宛郵送または持参してください。
※WEBエントリーと書類の到着をもって、採用試験の申込が完了となります。
※応募登録が完了しましたら「申込完了メール」を配信します。
※応募締切日の16:00までにメールが届かない方は、看護部までお問い合わせください。
※WEBエントリー未登録での応募書類の送付は、ご遠慮ください。

応募書類

- ①当院所定の履歴書(写真貼付) ホームページよりダウンロード可
- ②卒業見込み証明書
- ③成績証明書(大学編入者及び専攻科進学者は、看護学科の成績証明書も必要)
- ④健康診断書(既往歴及び現病歴の記載を含んだもの)既往歴及び現病歴の記載のある学内検診のコピーは可
*看護師、保健師免許証をお持ちの方はA4コピー1部ずつ
*発行の間に合わない書類は、その旨を一筆ご記入ください。

	二次選考	試験会場	応募締切	対象	申込完了メール	一次選考のご案内メール	一次選考(WEB試験)	一次選考結果と二次選考の案内メール	二次選考合否発表
1	4月13日(土)	院内	4月1日(月)	看護師	応募登録が完了した方からメール配信	4月2日(火)	4月3日(水)~4月6日(土)	4月10日(水)	4月18日(木)
2	4月14日(日)	院内	12:00						
3	4月20日(土)	院内	4月8日(月)	看護師		4月9日(火)	4月10日(水)~4月13日(土)	4月17日(水)	4月25日(木)
4	4月21日(日)	院内	12:00						
5	5月17日(金)	オンライン	5月7日(火)	看護師		5月8日(水)	5月9日(木)~5月12日(日)	5月14日(火)	5月23日(木)
6	5月18日(土)	院内	12:00						
7	6月15日(土)	院内	6月3日(月)	看護師・助産師		6月4日(火)	6月5日(水)~6月8日(土)	6月12日(水)	6月21日(金)
8	6月18日(火)	オンライン	12:00						
9	7月15日(土)	院内	7月1日(月)	看護師・助産師		7月2日(火)	7月3日(水)~7月6日(土)	7月10日(水)	7月18日(木)

☆二次選考は、1都3県(東京、神奈川、埼玉、千葉)にお住まいの方は当院試験会場となります。
1都3県以外にお住まいの方は、オンライン試験も選択できます。

- ◆一次選考(WEB試験)については、ご自宅・学校などで実施していただきます。スマートフォンではできません。
- ◆オンラインにて二次選考を受験される方は、パソコンでのネット環境が必要です。(スマートフォンでは受験できません)
また、小論文の原稿用紙を履歴書に書かれておりますご住所へ送付いたします。
- ◆採用試験の受験は当該年度、一回のみです。
- ◆採用人数に達した場合、中止になる可能性があります。

☆採用試験を辞退される方は、必ず看護部へご連絡ください☆

個人情報の取り扱いについて

ご提供いただいた個人情報につきましては、本件求人にかかる選考及び結果の通知に利用させていただきます。
また、応募書類は返却せず、責任をもってシュレッダー廃棄させていただきます。



お問い合わせ
武蔵野赤十字病院 看護部
〒180-8610 東京都武蔵野市境南町1-26-1
【平日 8:30~16:45】 ☎:0422-32-3111(代表)
E-mail : kango@musashino.jrc.or.jp

shino Hospital

こんな看護職員を育てたい

－人材育成方針－

自ら学ぶ、
自律した
看護職

創造力と
行動力に
富んだ人

自分と
向き合え
る人

センス・バ
ランス・タ
イミング